

# 当院における放射線治療患者様の流れ

## ① 初診受付・ご持参書類 等



### ご持参頂く書類

- 保険証(公費負担の方は医療証)
- 参照画像(CT、MRI 等)
- 放射線治療依頼兼情報(紹介状)
- 問診表

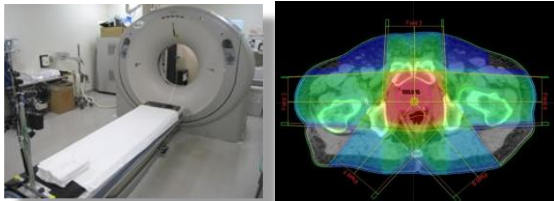
## ② 放射線治療・準備の流れ 等

### 診察



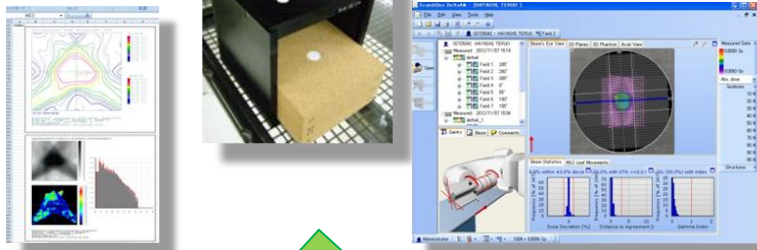
最初に、治療内容について放射線治療医の問診を行います。不明な点など、ご相談ください。

### 治療計画



治療計画の為のCT撮影、照射部位を固定する為のアイテム作成を行います。撮影画像を用い、コンピュータで最良の計画を立案する為の計算を行います。(1~3日の日数が必要です。)

### 検証・転送試験



治療の安全を確保する為、コンピュータの計算結果が良好であるかの確認作業を行います。(1~2日の日数が必要です。)

### 位置照合



治療開始前に位置が正しいか、最終確認を行います。

### 照射



### 診察(火・金曜日)

治療初回、毎週火曜日と金曜日、治療の最終日に診察を行います。



ご紹介頂きました医療機関の先生と密な連絡をとり、終了時に報告書をお渡しします。



診療所  
クリニック

