

下の写真の “糖尿病薬” を飲まれている方は 造影CT検査や尿路造影検査を受ける前に 放射線科スタッフにお知らせください

メグルコ錠 250mg



メグルコ錠 500mg



メトホルミン塩酸塩錠 250mgMT 三和



メトホルミン塩酸塩錠 500mgMT 三和



メトホルミン塩酸塩錠 250mgMT トーワ



メトホルミン塩酸塩錠 500mgMT トーワ



メトホルミン塩酸塩錠 250mgMT 日医工



メトホルミン塩酸塩錠 500mgMT 日医工



メトホルミン塩酸塩錠 250mgMT ニプロ



メトホルミン塩酸塩錠 500mgMT ニプロ



メトホルミン塩酸塩錠 250mgMT ファイザー



メトホルミン塩酸塩錠 500mgMT ファイザー



下の写真の “糖尿病薬” を飲まれている方は 造影CT検査や尿路造影検査を受ける前に 放射線科スタッフにお知らせください

メトホルミン塩酸塩錠 250mgMT DSEP



メトホルミン塩酸塩錠 500mgMT DSEP



メトホルミン塩酸塩錠 250mgMT JG



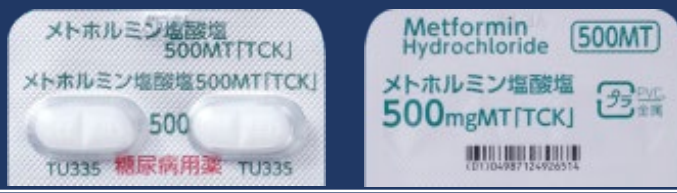
メトホルミン塩酸塩錠 500mgMT JG



メトホルミン塩酸塩錠 250mgMT TCK



メトホルミン塩酸塩錠 500mgMT TCK



メトホルミン塩酸塩錠 250mgMT TE



メトホルミン塩酸塩錠 500mgMT TE



メトホルミン塩酸塩錠 250mgMT 明治



メトホルミン塩酸塩錠 500mgMT 明治



メトホルミン塩酸塩錠 250mgMT DSPB

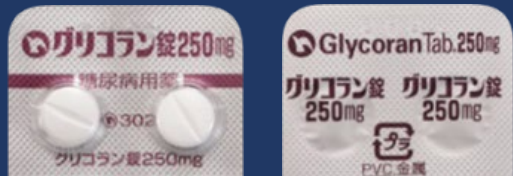


メトホルミン塩酸塩錠 500mgMT DSPB



下の写真の“糖尿病薬”を飲まれている方は 造影CT検査や尿路造影検査を受ける前に 放射線科スタッフにお知らせください

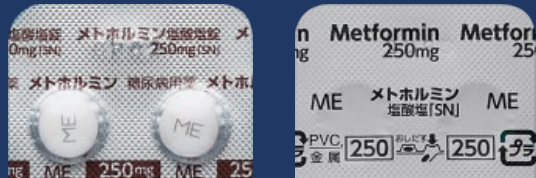
グリコラン錠 250mg



メトホルミン塩酸塩錠 250mg トーワ



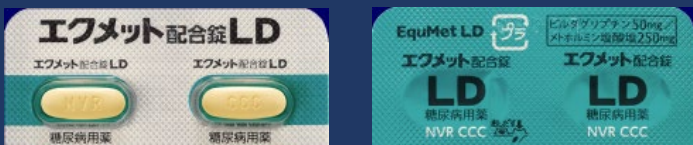
メトホルミン塩酸塩錠 250mg SN



イニシンク配合錠



エクメット配合錠 LD



エクメット配合錠 HD



メタクト配合錠 LD



メタクト配合錠 HD



メトアナ配合錠 LD



メトアナ配合錠 HD



ジベトス錠 50mg



ブホルミン塩酸塩 50mg KO

