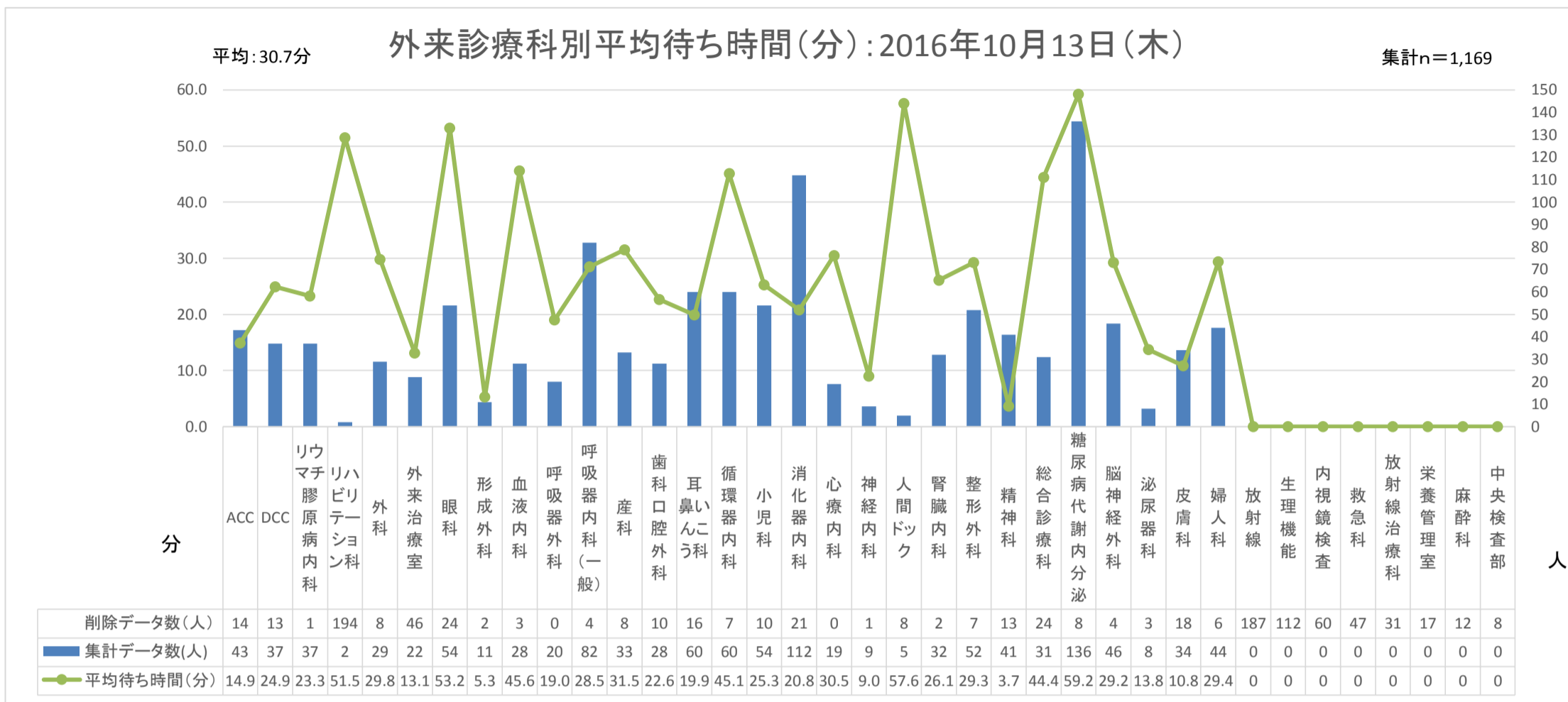


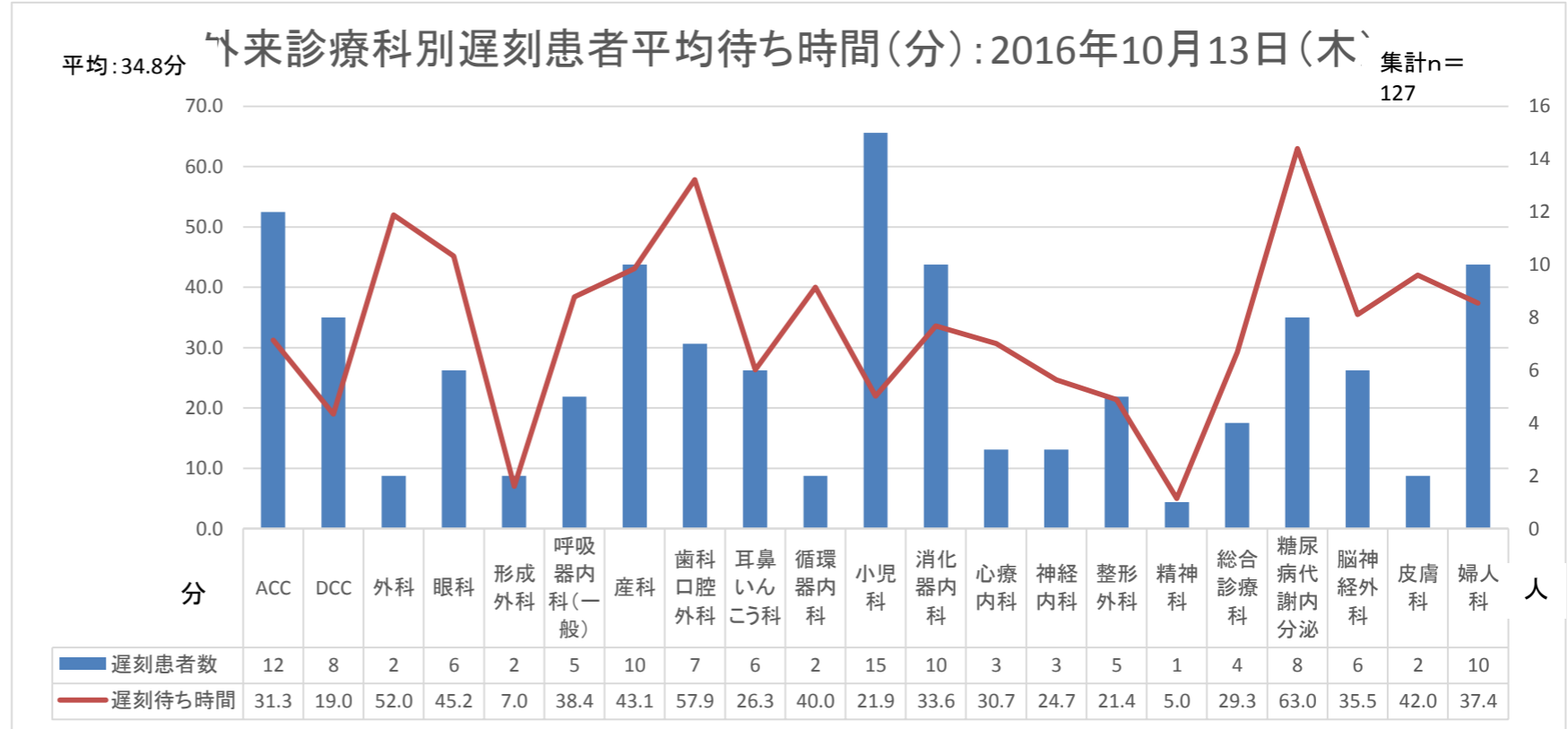
# 2016年10月外来待ち時間調査 遅刻しなかった患者 集計

診療科名称	集計データ数(人)	削除データ数(人)	平均待ち時間(分)	最大待ち時間	最小待ち時間
ACC	43	14	14.9	324	0
DCC	37	13	24.9	188	0
リウマチ膠原病内科	37	1	23.3	89	0
リハビリテーション科	2	194	51.5	77	26
外科	29	8	29.8	99	0
外来治療室	22	46	13.1	80	0
眼科	54	24	53.2	255	0
形成外科	11	2	5.3	17	0
血液内科	28	3	45.6	159	0
呼吸器外科	20	0	19.0	55	0
呼吸器内科(一般)	82	4	28.5	102	0
産科	33	8	31.5	94	0
歯科口腔外科	28	10	22.6	98	0
耳鼻いんこう科	60	16	19.9	250	0
循環器内科	60	7	45.1	238	0
小児科	54	10	25.3	551	0
消化器内科	112	21	20.8	233	0
心療内科	19	0	30.5	106	0
神経内科	9	1	9.0	46	0
人間ドック	5	8	57.6	111	25
腎臓内科	32	2	26.1	155	0
整形外科	52	7	29.3	398	0
精神科	41	13	3.7	32	0
総合診療科	31	24	44.4	378	0
糖尿病代謝内分泌	136	8	59.2	333	0
脳神経外科	46	4	29.2	88	0
泌尿器科	8	3	13.8	76	0
皮膚科	34	18	10.8	135	0
婦人科	44	6	29.4	243	0
放射線	-	187	-	-	-
生理機能	-	112	-	-	-
内視鏡検査	-	60	-	-	-
救急科	-	47	-	-	-
放射線治療科	-	31	-	-	-
栄養管理室	-	17	-	-	-
麻酔科	-	12	-	-	-
中央検査部	-	8	-	-	-
総計	1,169	949	30.7	551	0



# 2016年10月外来待ち時間調査 遅刻した患者 集計

診療科名称	遅刻患者数	遅刻待ち時間
ACC	12	31.3
DCC	8	19.0
外科	2	52.0
眼科	6	45.2
形成外科	2	7.0
呼吸器内科(一般)	5	38.4
産科	10	43.1
歯科口腔外科	7	57.9
耳鼻いんこう科	6	26.3
循環器内科	2	40.0
小児科	15	21.9
消化器内科	10	33.6
心療内科	3	30.7
神経内科	3	24.7
整形外科	5	21.4
精神科	1	5.0
総合診療科	4	29.3
糖尿病代謝内分泌	8	63.0
脳神経外科	6	35.5
皮膚科	2	42.0
婦人科	10	37.4
総計	127	34.8



# 2016年10月外来待ち時間調査 遅刻あり・なし複合 集計

診療科名称	遅刻しなかった患者				遅刻した患者数		削除 データ数 (人)
	遅刻なし集 計 データ数(人)	遅刻なし平 均待ち 時間(分)	最大 待ち時間	最小 待ち時間	遅刻あり集 計 データ数(人)	遅刻あり平 均待ち 時間(分)	
ACC	43	14.9	324	0	12	31.3	14
DCC	37	24.9	188	0	8	19.0	13
リウマチ膠原病内科	37	23.3	89	0	-	-	1
リハビリテーション科	2	51.5	77	26	-	-	194
外科	29	29.8	99	0	2	52.0	8
外来治療室	22	13.1	80	0	-	-	46
眼科	54	53.2	255	0	6	45.2	24
形成外科	11	5.3	17	0	2	7.0	2
血液内科	28	45.6	159	0	-	-	3
呼吸器外科	20	19.0	55	0	-	-	0
呼吸器内科(一般)	82	28.5	102	0	5	38.4	4
産科	33	31.5	94	0	10	43.1	8
歯科口腔外科	28	22.6	98	0	7	57.9	10
耳鼻いんこう科	60	19.9	250	0	6	26.3	16
循環器内科	60	45.1	238	0	2	40.0	7
小児科	54	25.3	551	0	15	21.9	10
消化器内科	112	20.8	233	0	10	33.6	21
心療内科	19	30.5	106	0	3	30.7	0
神経内科	9	9.0	46	0	3	24.7	1
人間ドック	5	57.6	111	25	-	-	8
腎臓内科	32	26.1	155	0	-	-	2
整形外科	52	29.3	398	0	5	21.4	7
精神科	41	3.7	32	0	1	5.0	13
総合診療科	31	44.4	378	0	4	29.3	24
糖尿病代謝内分泌	136	59.2	333	0	8	63.0	8
脳神経外科	46	29.2	88	0	6	35.5	4
泌尿器科	8	13.8	76	0	-	-	3
皮膚科	34	10.8	135	0	2	42.0	18
婦人科	44	29.4	243	0	10	37.4	6
放射線	-	-	-	-	-	-	187
生理機能	-	-	-	-	-	-	112
内視鏡検査	-	-	-	-	-	-	60
救急科	-	-	-	-	-	-	47
放射線治療科	-	-	-	-	-	-	31
栄養管理室	-	-	-	-	-	-	17
麻酔科	-	-	-	-	-	-	12
中央検査部	-	-	-	-	-	-	8
総計	1,169	30.7	551	0	127	34.8	949

