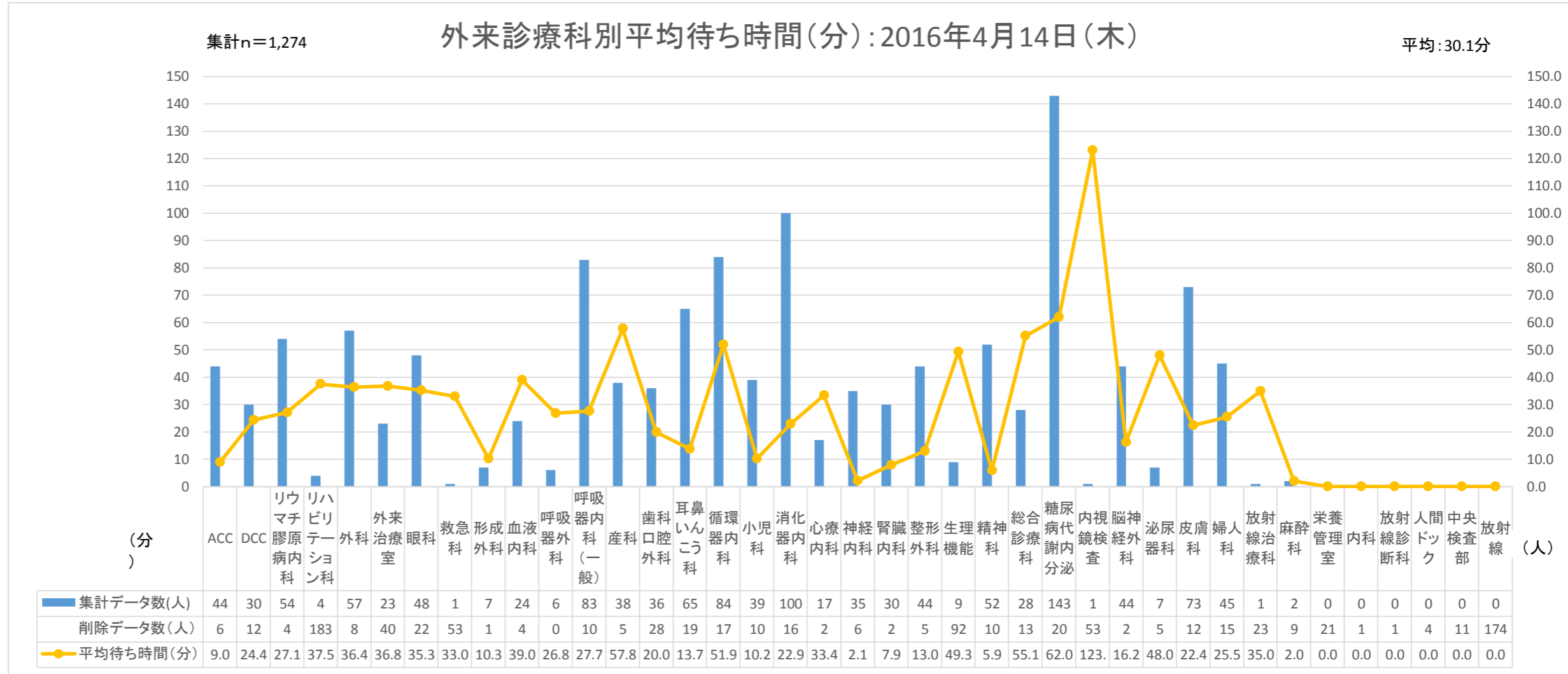


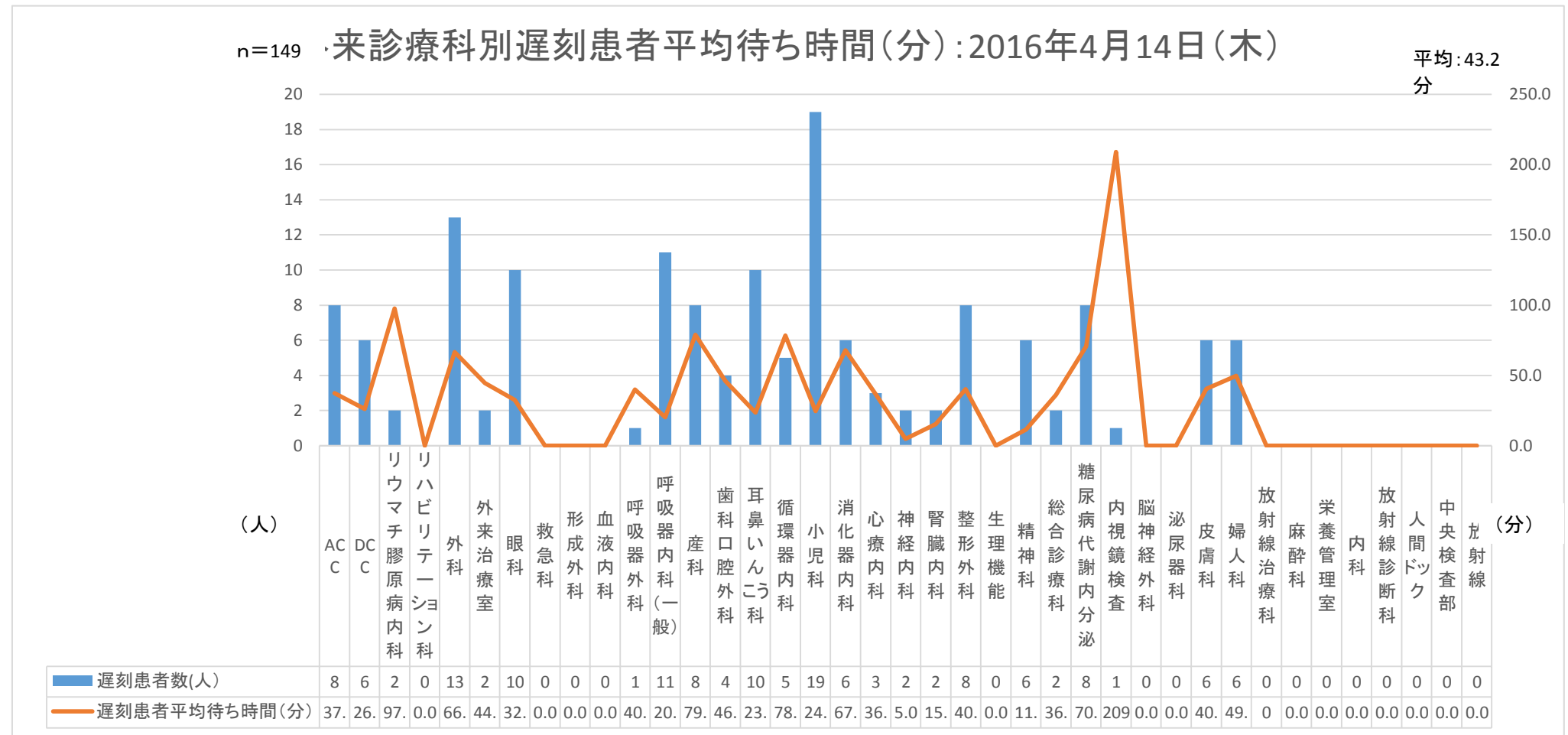
# 2016年4月外来待ち時間調査 遅刻しなかった患者 集計

診療科名称	集計データ数(人)	削除データ数(人)	平均待ち時間(分)	最大待ち時間	最小待ち時間
ACC	44	6	9.0	115	0
DCC	30	12	24.4	224	0
リウマチ膠原病内科	54	4	27.1	100	0
リハビリテーション科	4	183	37.5	62	1
外科	57	8	36.4	117	0
外来治療室	23	40	36.8	577	0
眼科	48	22	35.3	137	0
救急科	1	53	33.0	33	33
形成外科	7	1	10.3	26	0
血液内科	24	4	39.0	141	0
呼吸器外科	6	0	26.8	107	0
呼吸器内科(一般)	83	10	27.7	505	0
産科	38	5	57.8	202	0
歯科口腔外科	36	28	20.0	174	0
耳鼻いんこう科	65	19	13.7	129	0
循環器内科	84	17	51.9	215	0
小児科	39	10	10.2	116	0
消化器内科	100	16	22.9	79	0
心療内科	17	2	33.4	75	0
神経内科	35	6	2.1	36	0
腎臓内科	30	2	7.9	33	0
整形外科	44	5	13.0	127	0
生理機能	9	92	49.3	121	0
精神科	52	10	5.9	112	0
総合診療科	28	13	55.1	245	0
糖尿病代謝内分泌	143	20	62.0	266	0
内視鏡検査	1	53	123.0	123	123
脳神経外科	44	2	16.2	112	0
泌尿器科	7	5	48.0	104	9
皮膚科	73	12	22.4	131	0
婦人科	45	15	25.5	141	0
放射線治療科	1	23	35.0	35	35
麻酔科	2	9	2.0	4	0
栄養管理室	-	21	-	-	-
内科	-	1	-	-	-
放射線診断科	-	1	-	-	-
人間ドック	-	4	-	-	-
中央検査部	-	11	-	-	-
放射線	-	174	-	-	-
総計	1,274	919	30.1	577	0



2016年4月外来待ち時間調査 遅刻した患者 集計

診療科名称	遅刻患者数(人)	遅刻患者平均待ち時間(分)
ACC	8	37.4
DCC	6	26.2
リウマチ膠原病内科	2	97.5
リハビリテーション科	0	-
外科	13	66.6
外来治療室	2	44.5
眼科	10	32.6
救急科	0	-
形成外科	0	-
血液内科	0	-
呼吸器外科	1	40.0
呼吸器内科(一般)	11	20.2
産科	8	79.0
歯科口腔外科	4	46.0
耳鼻いんこう科	10	23.6
循環器内科	5	78.4
小児科	19	24.6
消化器内科	6	67.8
心療内科	3	36.7
神経内科	2	5.0
腎臓内科	2	15.5
整形外科	8	40.1
生理機能	0	-
精神科	6	11.5
総合診療科	2	36.0
糖尿病代謝内分泌	8	70.8
内視鏡検査	1	209.0
脳神経外科	0	-
泌尿器科	0	-
皮膚科	6	40.5
婦人科	6	49.7
放射線治療科	0	-
麻酔科	0	-
栄養管理室	0	-
内科	0	-
放射線診断科	0	-
人間ドック	0	-
中央検査部	0	-
放射線	0	-
総計	149	43.2



2016年4月外来待ち時間調査 遅刻あり・なし複合 集計

診療科名称	遅刻しなかった患者				遅刻した患者数		削除データ数(人)
	遅刻なし集計データ数(人)	遅刻なし平均待ち時間(分)	最大待ち時間	最小待ち時間	遅刻集計データ数(人)	遅刻平均待ち時間(分)	
ACC	44	9.0	115	0	8	37.4	6
DCC	30	24.4	224	0	6	26.2	12
リウマチ膠原病内科	54	27.1	100	0	2	97.5	4
リハビリテーション科	4	37.5	62	1	0	-	183
外科	57	36.4	117	0	13	66.6	8
外来治療室	23	36.8	577	0	2	44.5	40
眼科	48	35.3	137	0	10	32.6	22
救急科	1	33.0	33	33	0	-	53
形成外科	7	10.3	26	0	0	-	1
血液内科	24	39.0	141	0	0	-	4
呼吸器外科	6	26.8	107	0	1	40.0	0
呼吸器内科(一般)	83	27.7	505	0	11	20.2	10
産科	38	57.8	202	0	8	79.0	5
歯科口腔外科	36	20.0	174	0	4	46.0	28
耳鼻いんこう科	65	13.7	129	0	10	23.6	19
循環器内科	84	51.9	215	0	5	78.4	17
小児科	39	10.2	116	0	19	24.6	10
消化器内科	100	22.9	79	0	6	67.8	16
心療内科	17	33.4	75	0	3	36.7	2
神経内科	35	2.1	36	0	2	5.0	6
腎臓内科	30	7.9	33	0	2	15.5	2
整形外科	44	13.0	127	0	8	40.1	5
生理機能	9	49.3	121	0	0	-	92
精神科	52	5.9	112	0	6	11.5	10
総合診療科	28	55.1	245	0	2	36.0	13
糖尿病代謝内分泌	143	62.0	266	0	8	70.8	20
内視鏡検査	1	123.0	123	123	1	209.0	53
脳神経外科	44	16.2	112	0	0	-	2
泌尿器科	7	48.0	104	9	0	-	5
皮膚科	73	22.4	131	0	6	40.5	12
婦人科	45	25.5	141	0	6	49.7	15
放射線治療科	1	35.0	35	35	0	-	23
麻酔科	2	2.0	4	0	0	-	9
栄養管理室	-	-	-	-	0	-	21
内科	-	-	-	-	0	-	1
放射線診断科	-	-	-	-	0	-	1
人間ドック	-	-	-	-	0	-	4
中央検査部	-	-	-	-	0	-	11
放射線	-	-	-	-	0	-	174
総計	1,274	30.1	577	0	149	43.2	919

