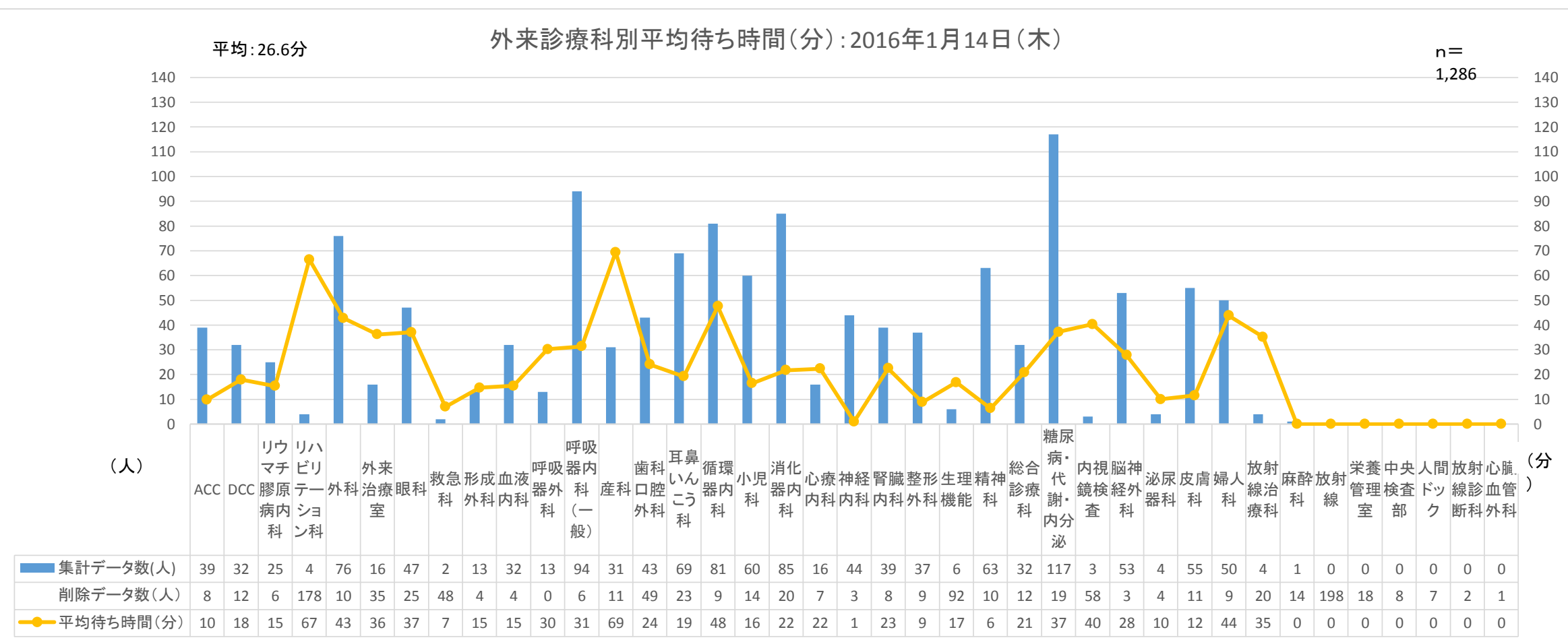


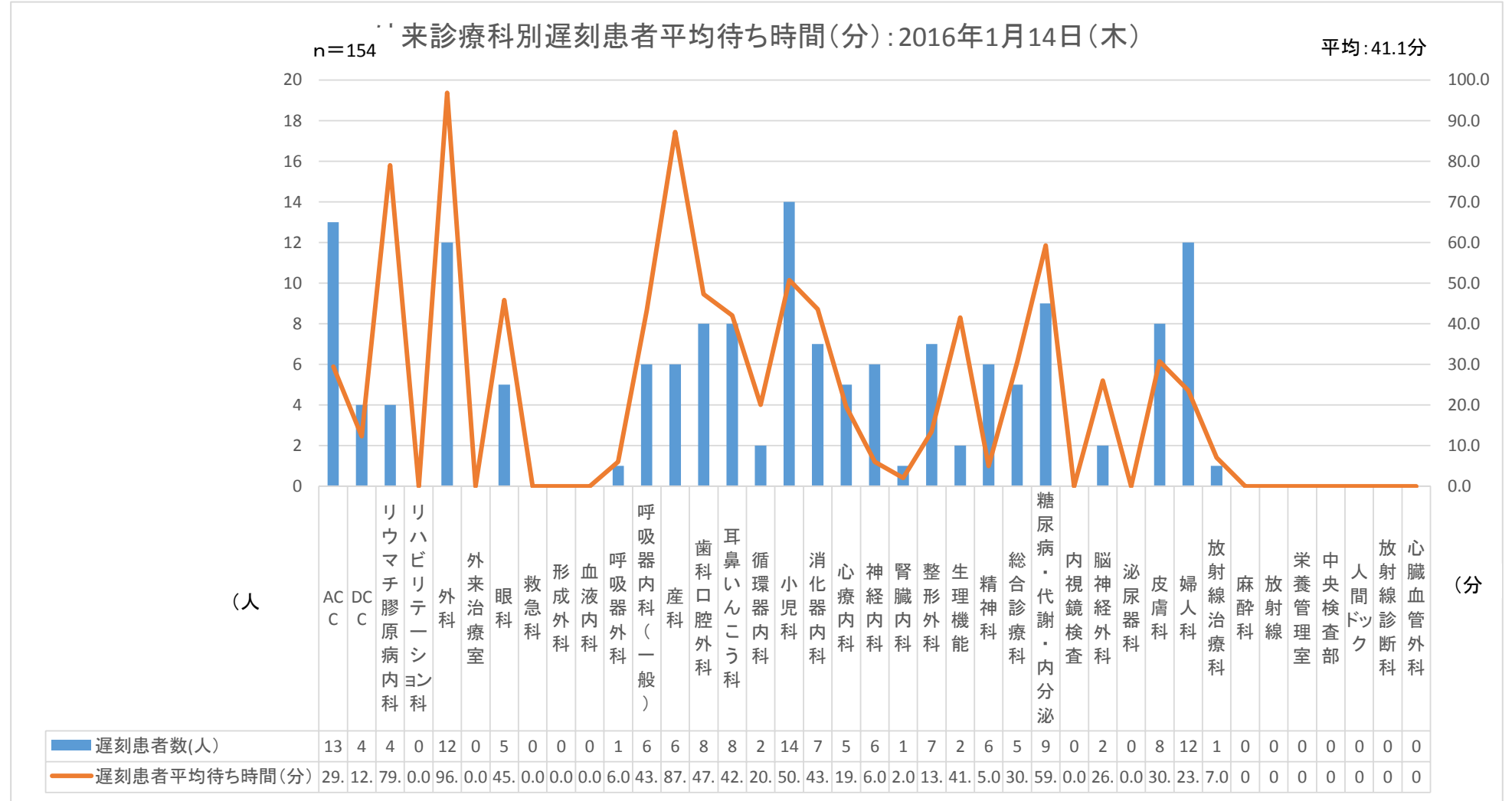
2016年1月外来待ち時間調査 遅刻しなかった患者 集計

診療科名称	集計データ数(人)	削除データ数(人)	平均待ち時間(分)	最大待ち時間	最小待ち時間
ACC	39	8	10	72	0
DCC	32	12	18	142	0
リウマチ膠原病内科	25	6	15	78	0
リハビリテーション科	4	178	67	116	21
外科	76	10	43	115	0
外来治療室	16	35	36	262	0
眼科	47	25	37	129	0
救急科	2	48	7	14	0
形成外科	13	4	15	98	0
血液内科	32	4	15	149	0
呼吸器外科	13	0	30	147	0
呼吸器内科(一般)	94	6	31	137	0
産科	31	11	69	183	0
歯科口腔外科	43	49	24	192	0
耳鼻いんこう科	69	23	19	99	0
循環器内科	81	9	48	189	0
小児科	60	14	16	104	0
消化器内科	85	20	22	85	0
心療内科	16	7	22	84	0
神経内科	44	3	1	33	0
腎臓内科	39	8	23	170	0
整形外科	37	9	9	99	0
生理機能	6	92	17	50	0
精神科	63	10	6	151	0
総合診療科	32	12	21	169	0
糖尿病・代謝・内分泌	117	19	37	121	0
内視鏡検査	3	58	40	66	2
脳神経外科	53	3	28	164	0
泌尿器科	4	4	10	20	0
皮膚科	55	11	12	62	0
婦人科	50	9	44	188	0
放射線治療科	4	20	35	128	0
麻酔科	1	14	0	0	0
放射線	-	198	-	-	-
栄養管理室	-	18	-	-	-
中央検査部	-	8	-	-	-
人間ドック	-	7	-	-	-
放射線診断科	-	2	-	-	-
心臓血管外科	-	1	-	-	-
合計	1,286	975	27	262	0



2016年1月外来待ち時間調査 遅刻した患者 集計

診療科名称	遅刻患者数(人)	遅刻患者平均待ち時間(分)
ACC	13	29.4
DCC	4	12.3
リウマチ膠原病内科	4	79.0
リハビリテーション科	0	-
外科	12	96.8
外来治療室	0	-
眼科	5	45.8
救急科	0	-
形成外科	0	-
血液内科	0	-
呼吸器外科	1	6.0
呼吸器内科(一般)	6	43.3
産科	6	87.2
歯科口腔外科	8	47.3
耳鼻いんこう科	8	42.0
循環器内科	2	20.0
小児科	14	50.7
消化器内科	7	43.6
心療内科	5	19.6
神経内科	6	6.0
腎臓内科	1	2.0
整形外科	7	13.4
生理機能	2	41.5
精神科	6	5.0
総合診療科	5	30.6
糖尿病・代謝・内分泌	9	59.2
内視鏡検査	0	-
脳神経外科	2	26.0
泌尿器科	0	-
皮膚科	8	30.8
婦人科	12	23.6
放射線治療科	1	7.0
麻酔科	0	-
放射線	0	-
栄養管理室	0	-
中央検査部	0	-
人間ドック	0	-
放射線診断科	0	-
心臓血管外科	0	-
合計	154	41.1



2016年1月外来待ち時間調査 遅刻あり・なし複合 集計

診療科名称	遅刻しなかった患者				遅刻した患者数		削除 データ数 (人)
	遅刻なし集 計データ数 (人)	遅刻なし平 均待ち時間 (分)	最大 待ち時間	最小 待ち時間	遅刻集計 データ数 (人)	遅刻平均 待ち時間 (分)	
ACC	39	9.8	72	0	13	29.4	8
DCC	32	17.9	142	0	4	12.3	12
リウマチ膠原病内科	25	15.4	78	0	4	79.0	6
リハビリテーション科	4	66.5	116	21	0	-	178
外科	76	42.8	115	0	12	96.8	10
外来治療室	16	36.2	262	0	0	-	35
眼科	47	37.0	129	0	5	45.8	25
救急科	2	7.0	14	0	0	-	48
形成外科	13	14.7	98	0	0	-	4
血液内科	32	15.5	149	0	0	-	4
呼吸器外科	13	30.2	147	0	1	6.0	0
呼吸器内科(一般)	94	31.4	137	0	6	43.3	6
産科	31	69.4	183	0	6	87.2	11
歯科口腔外科	43	24.1	192	0	8	47.3	49
耳鼻いんこう科	69	19.3	99	0	8	42.0	23
循環器内科	81	47.6	189	0	2	20.0	9
小児科	60	16.5	104	0	14	50.7	14
消化器内科	85	21.7	85	0	7	43.6	20
心療内科	16	22.4	84	0	5	19.6	7
神経内科	44	1.0	33	0	6	6.0	3
腎臓内科	39	22.5	170	0	1	2.0	8
整形外科	37	8.8	99	0	7	13.4	9
生理機能	6	16.8	50	0	2	41.5	92
精神科	63	6.4	151	0	6	5.0	10
総合診療科	32	20.9	169	0	5	30.6	12
糖尿病・代謝・内分泌	117	37.3	121	0	9	59.2	19
内視鏡検査	3	40.3	66	2	0	-	58
脳神経外科	53	27.8	164	0	2	26.0	3
泌尿器科	4	10.0	20	0	0	-	4
皮膚科	55	11.6	62	0	8	30.8	11
婦人科	50	43.8	188	0	12	23.6	9
放射線治療科	4	35.3	128	0	1	7.0	20
麻酔科	1	0.0	0	0	0	-	14
放射線	-	-	-	-	0	-	198
栄養管理室	-	-	-	-	0	-	18
中央検査部	-	-	-	-	0	-	8
人間ドック	-	-	-	-	0	-	7
放射線診断科	-	-	-	-	0	-	2
心臓血管外科	-	-	-	-	0	-	1
合計	1,286	26.6	262	0	154	41.1	975

